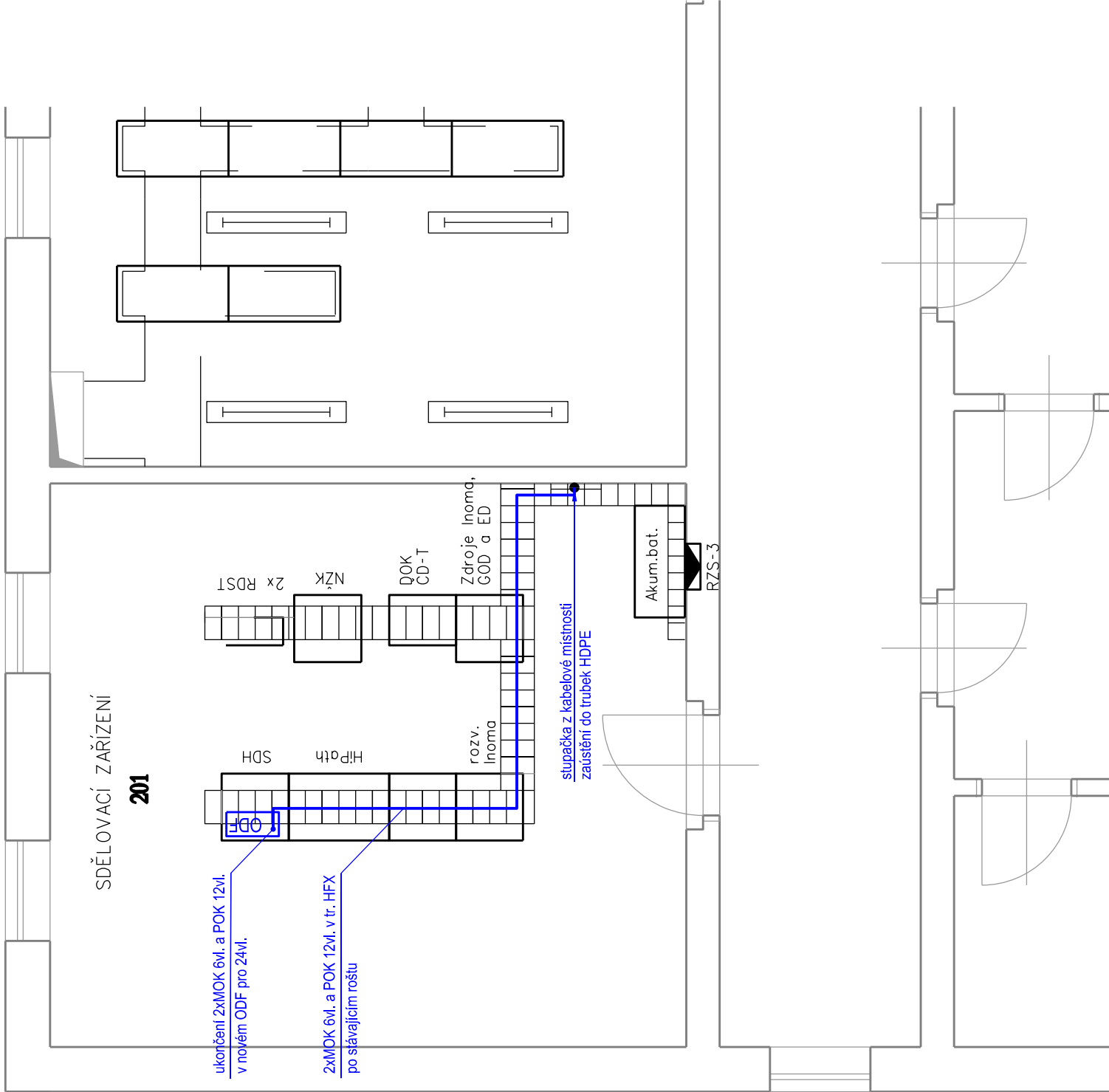


VÝPRAVNÍ BUDOVA ŽST. ŘEČANY NAD LABEM

SDĚLOVACÍ MÍSTNOST 2. NP



Praha

Pardubice

OBSAZENÍ SKŘÍNĚ

Žst. Řečany nad Labem
Rock SDH

42	Optický rozváděč		42
41			41
40	SHDSL	SHDSL	40
39			39
38	SDH		38
37	E1		37
36	Organizér		36
35	Polich panel		35
34			34
33	IMC		33
32	Optický rozváděč		32
31			31
30			30
29	Vona svěrů		29
28	Organizér		28
27	Optický rozváděč		27
26			26
25	Zdroj		25
24			24
23	2x12V/155Ah		23
22			22
21			21
20			20
19	Akum. baterie		19
18			18
17	Akum. baterie		17
16			16
15			15
14			14
13			13
12			12
11			11
10			10
9			9
8			8
7			7
6	Akum. baterie		6
5			5
4			4
3			3
2			2
1			1

ukončení 2xMOK 6vl. a POK 12vl.
v novém ODF pro 24vl.

nová zařízení budovaná v rámci tohoto PS
stávající zařízení

Legenda:



EVROPSKÁ UNIE
Evropské strukturální a investiční fondy
Operační program Doprava


Ministerstvo dopravy
Státní fond dopravní infrastruktury



		ČÍSLO SOUPRAVY:
	PO PŘIPOMÍNKÁCH	
REVIZE Č.	DATUM	ZMĚNA



SUDOP BRNO, spol. s r.o.
Kounicova 26
611 36 Brno



Signal Projekt s.r.o., Vídeňská 55, 639 00 Brno
Pracoviště 221 Ostrava
28. října 165, 709 00 Ostrava

tel.: 597 081 433

Hlavní inženýr projektu:
Jalich

Ing. Jan Zámecký

Odpovědný projektant PS:
Pišer

Ing. Andrea Vávrova

Vypracoval:

Ing. Andrea Vávrova

Kontroloval:

Ing. Antonín Pieter

Stupeň dok.: P - Projekt

Zak. číslo: 16002-01-0716

Datum: 07/2016

Výstavba EOv v žst. Přelouč, Kostěnice až Choceň, odb. Zádulka a Svitavy - 2.část

Část:

PS 14-14-01 Žst. Řečany nad Labem, MK

Příloha:

Žst. Řečany nad Labem, umístění zařízení

Číslo části: D.2.1

Mřítko: 1 : 50

Příloha č.:

4